

< 個人成績表 >

受験番号 201900010001

氏名 日比谷太郎

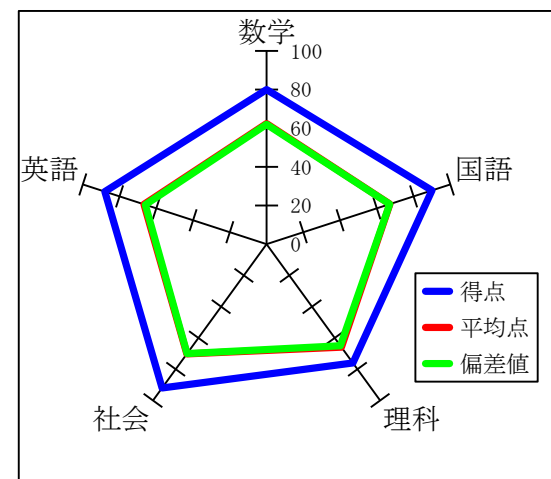
出力日 2019/07/23

実施日 2019/07/11

今回の成績

受験人数 430

	得点	平均点	偏差値	前回	2回前	3回前	全国順位
数 学	80	62	62	67	61	65	42
国 語	90	67	67	62	69	66	20
理 科	76	65	65	61	65	63	31
社 会	92	70	70	68	71	65	11
英 語	88	66	66	63	58	61	23
計	426	332	62				44



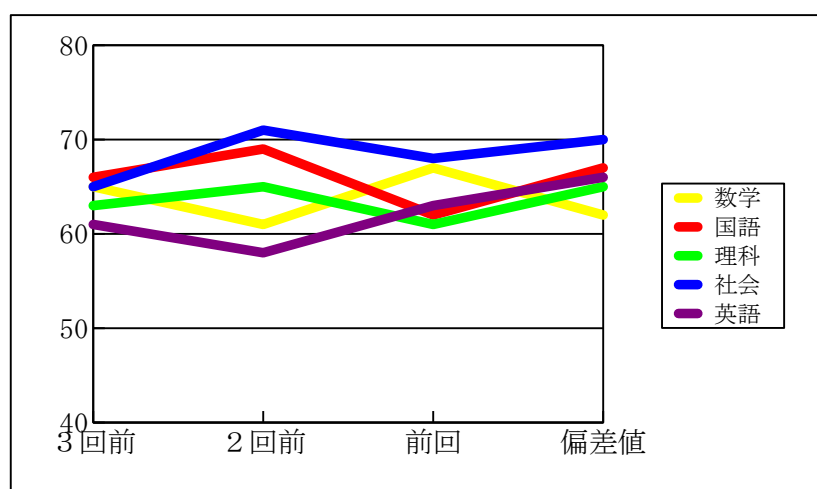
総評

第一志望の判定結果は、「**努力圏**」となっています。〇〇が弱いです。
 今回間違えた問題については、必ず見直しを行い次に同じような問題が出たときにはできるようにしておきましょう。これが最も効果的な復習方法ですので、必ず実行してください。受験まであと少し、がんばってください。

領域別達成状況

国 語				数 学				英 語				理 科				社 会			
領域名	得点/配点	達成率	平均	領域名	得点/配点	達成率	平均	領域名	得点/配点	達成率	平均	領域名	得点/配点	達成率	平均	領域名	得点/配点	達成率	平均
設問 1	10 / 10	100	60%	設問 1	10 / 10	100	60%	設問 1	8 / 10	80%	60%	設問 1	0 / 10	0%	60%	設問 1	10 / 10	100	60%
設問 2	20 / 20	100	60%	設問 2	15 / 20	75%	60%	設問 2	20 / 20	100	60%	設問 2	20 / 20	100	60%	設問 2	16 / 20	80%	60%
設問 3	20 / 20	100	60%	設問 3	20 / 20	100	60%	設問 3	20 / 20	100	60%	設問 3	10 / 20	50%	60%	設問 3	16 / 20	80%	60%
設問 4	10 / 10	100	60%	設問 4	5 / 10	50%	60%	設問 4	0 / 10	0%	60%	設問 4	10 / 10	100	60%	設問 4	10 / 10	100	60%
設問 5	10 / 10	100	60%	設問 5	10 / 10	100	60%	設問 5	10 / 10	100	60%	設問 5	10 / 10	100	60%	設問 5	10 / 10	100	60%
設問 6	20 / 30	67%	60%	設問 6	20 / 30	67%	60%	設問 6	30 / 30	100	60%	設問 6	26 / 30	87%	60%	設問 6	30 / 30	100	60%

偏差値の推移



第一志望

東東京高等学校

基準偏差値 70

前年結果	定員	180
	受験者	360
	受験倍率	2.0
	合格者	180

第二志望

西東京高等学校

基準偏差値 60

前年結果	定員	170
	受験者	400
	受験倍率	2.4
	合格者	170

第三志望

南東京高等学校

基準偏差値 50

前年結果	定員	190
	受験者	420
	受験倍率	2.2
	合格者	190

安全圏 (Blue circle) 合格圏 (Green circle) 努力圏 (Yellow circle) 圏外 (Red circle)